

# Resultat- og balanserapport

---

Årstill 2023

Periode 1-12

---

# Resultatfordeling

Bente Emilie Meling

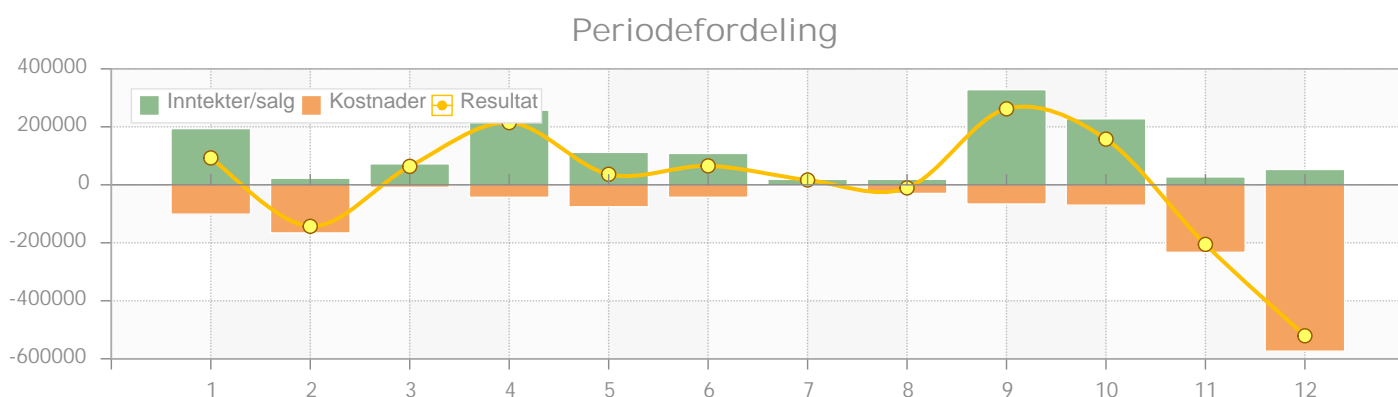
FAGFORBUNDET ROGALAND FYLKE AVDELING 469

23.01.2024 - 18:12

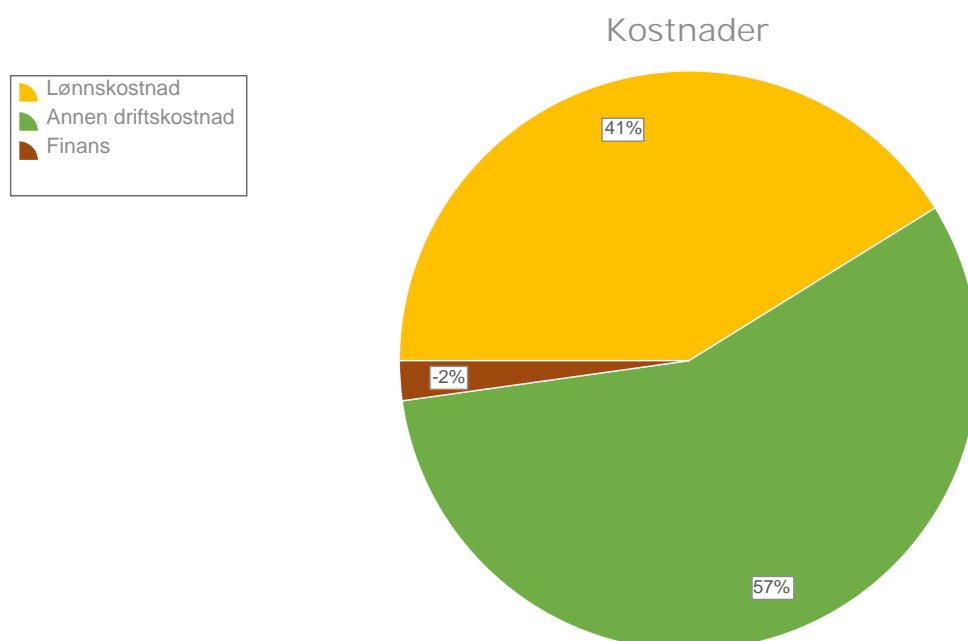
Prosjekt Alle fra og med , Avdeling Alle fra og med

Side 2 av 6

	Periode 1-12		Hittil (1-12)	
	2023	2022	2023	2022
Salg- og driftsinntekt	-1 442 386	-1 210 157	-1 442 386	-1 210 157
Varekostnad	0	0	0	0
<b>Bruttofortjeneste (100%) (overskudd i år)</b>	<b>-1 442 386</b>	<b>-1 210 157</b>	<b>-1 442 386</b>	<b>-1 210 157</b>
Lønnskostnad	608 665	378 389	608 665	378 389
Annen driftskostnad	837 208	1 153 570	837 208	1 153 570
<b>Driftsresultat (underskudd i år)</b>	<b>3 487</b>	<b>321 803</b>	<b>3 487</b>	<b>321 803</b>
Finans	-32 755	0	-32 755	0
<b>Resultat før skatt (overskudd i år)</b>	<b>-29 268</b>	<b>321 803</b>	<b>-29 268</b>	<b>321 803</b>
<b>Årsresultat (overskudd i år)</b>	<b>-29 268</b>	<b>321 803</b>	<b>-29 268</b>	<b>321 803</b>
<b>Sum (overskudd i år)</b>	<b>-29 268</b>	<b>321 803</b>	<b>-29 268</b>	<b>321 803</b>



Figur for periode 1 - 12



# Balansefordeling

FAGFORBUNDET ROGALAND FYLKE AVDELING 469

Periode 1-12, Prosjekt Alle fra og med , Avdeling Alle fra og med

Bente Emilie Meling

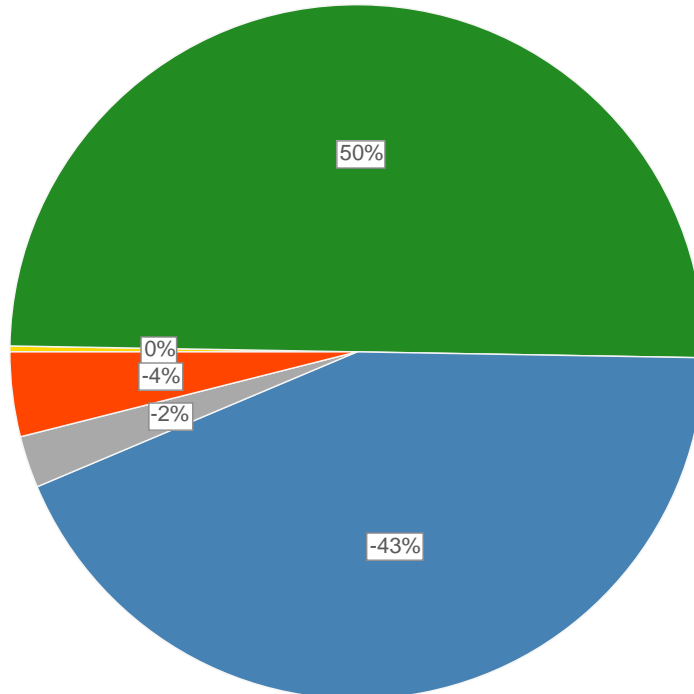
23.01.2024 - 18:12

Side 3 av 6

	I.B. (1.1.2023)	Bevegelse	U.B. (12.2023)
Anleggsmidler	0	0	0
Varelager	0	0	0
Kundefordringer	0	0	0
Andre fordringer	-9 482	0	-9 482
Bank og kontanter	1 577 817	167 768	1 745 585
<b>Eiendeler</b>	<b>1 568 335</b>		<b>1 736 103</b>
Egenkapital	-1 514 360	0	-1 514 360
Udisponert resultat	-55 157	-29 268	-84 425
Langsiktig gjeld	0	0	0
Kortsiktig gjeld	1 182	-138 500	-137 319
<b>Gjeld og egenkapital</b>	<b>-1 568 335</b>		<b>-1 736 103</b>

Figur for periode 1 - 12

Balansefordeling



# Resultat

Bente Emilie Meling

## FAGFORBUNDET ROGALAND FYLKE AVDELING 469

23.01.2024 - 18:12

Periode 1-12, Prosjekt Alle fra og med , Avdeling Alle fra og med

Side 4 av 6

	Periode 1-12		Hittil (1-12)	
	2023	2022	2023	2022
<b>SALGS- OG DRIFTSINNTEKT</b>				
3010 - Kontingentinntekter Fagforbundet	-1 442 386	-1 210 157	-1 442 386	-1 210 157
<b>Sum salgs- og driftsinntekt</b>	<b>-1 442 386</b>	<b>-1 210 157</b>	<b>-1 442 386</b>	<b>-1 210 157</b>
<b>LØNSKOSTNAD</b>				
5010 - Honorar og lønn	477 900	337 425	477 900	337 425
5330 - Godtgjørelse til styremedlemmer	0	3 104	0	3 104
5400 - Arbeidsgiveravgift	129 331	37 860	129 331	37 860
5905 - Gaver til ansatte, ikke fradragsberettiget	1 434	0	1 434	0
7025 - Verveutgifter og innkjøp gaver tv og medlemmer	134 346	113 898	134 346	113 898
<b>Sum lønnskostnad</b>	<b>743 011</b>	<b>492 287</b>	<b>743 011</b>	<b>492 287</b>
<b>ANNEN DRIFTSKOSTNAD</b>				
6705 - Regnskapshonorar	0	1 949	0	1 949
6800 - Kontorrekvisita	3 980	1 163	3 980	1 163
6810 - Datakostnad	0	8 838	0	8 838
6840 - Aviser, tidsskrifter, bøker o.l.	2 678	0	2 678	0
6850 - EDB/Internett	0	5 307	0	5 307
6860 - Møte, kurs, oppdatering o.l.	20 795	81 998	20 795	81 998
6900 - Diverse utgifter, tlf, port og rekvisita	15 196	17 679	15 196	17 679
6907 - Datakommunikasjon	5 853	0	5 853	0
7140 - Reisekostnad, ikke oppgavepliktig	0	130 462	0	130 462
7400 - Kontingent, fradragsberettiget	0	0	0	0
7420 - Kontingent	45 695	30 263	45 695	30 263
7000 - Seksjon YSTS	35 247	3 680	35 247	3 680
7021 - Møteutgifter medlemmer	35 255	65 910	35 255	65 910
7022 - Seksjon YSHS	24 242	3 109	24 242	3 109
7023 - Tillitsvalgte	22 238	272 042	22 238	272 042
7024 - Medlemmer, omstilling og forhandlinger	0	9 330	0	9 330
7029 - Seksjon YSKA	27 990	38 192	27 990	38 192
7040 - Seksjon YSKKO	32 581	26 998	32 581	26 998
7070 - Seksjon Ungdom	0	0	0	0
7080 - Seksjon pensjonist	17 403	28 735	17 403	28 735
7090 - Fase 1 og 2 kurs	189 217	111 191	189 217	111 191
7430 - Gave, ikke fradragsberettiget	0	0	0	0
7610 - Bevilgninger årsmøte	0	0	0	0
7700 - Styre- og bedriftsforsamlingsmøter	0	8 918	0	8 918
7710 - Styremøter	20 934	16 616	20 934	16 616
7715 - Årsmøte og medlemsturer	193 180	169 440	193 180	169 440

# Resultat

FAGFORBUNDET ROGALAND FYLKE AVDELING 469

Periode 1-12, Prosjekt Alle fra og med , Avdeling Alle fra og med

Bente Emilie Meling

23.01.2024 - 18:12

Side 5 av 6

	Periode 1-12		Hittil (1-12)	
	2023	2022	2023	2022
7770 - Bank- og kortgebyr	10 378	7 853	10 378	7 853
Sum annen driftskostnad	702 862	1 039 673	702 862	1 039 673
FINANSINNTEKT OG KOSTNAD, ÅRETS RESULTAT, OVERFØRINGER OG DISPONERINGER				
8050 - Renteinntekt bankinnskudd	-32 755	0	-32 755	0
8060 - Renteinntekter	0	0	0	0
Sum	-32 755	0	-32 755	0
SUM (overskudd i 2023)	-29 268	321 803	-29 268	321 803

# Balanse

FAGFORBUNDET ROGALAND FYLKE AVDELING 469

Periode 1-12, Prosjekt Alle fra og med , Avdeling Alle fra og med

Bente Emilie Meling

23.01.2024 - 18:12

Side 6 av 6

	2023	2022
<b>Eiendeler</b>		
Andre fordringer		
1760 - Påløpt renteinntekt	-9 482	-9 482
<b>Sum andre fordringer</b>	<b>-9 482</b>	<b>-9 482</b>
Bank og kontanter		
1910 - Driftskonto	164 633	162 322
1920 - Bank. Høyrentekonto	1 398 250	1 415 495
1950 - Bankinnskudd for skattetrekk	182 702	0
<b>Sum bank og kontanter</b>	<b>1 745 585</b>	<b>1 577 817</b>
<b>Sum eiendeler</b>	<b>1 736 103</b>	<b>1 568 335</b>
<b>Gjeld og egenkapital</b>		
Egenkapital		
2090 - Egenkapital	-1 514 360	-1 514 360
<b>Udisponert resultat</b>	<b>-84 425</b>	<b>-55 157</b>
<b>Sum egenkapital</b>	<b>-1 598 785</b>	<b>-1 569 517</b>
Kortsiktig gjeld		
2400 - Leverandørgjeld	-40 923	-56 884
2540 - Forskuddsskatt – upersonlig skattyter	61	61
2600 - Forskuddstrekk	-52 530	130 172
2770 - Skyldig arbeidsgiveravgift	-46 569	-74 810
2910 - Gjeld til ansatte	0	0
2960 - Annen påløpt kostnad	632	632
2970 - Fremtidig garantiytelse	2 011	2 011
<b>Sum kortsiktig gjeld</b>	<b>-137 319</b>	<b>1 182</b>
<b>Sum gjeld og egenkapital</b>	<b>-1 736 103</b>	<b>-1 568 335</b>
<b>Sum Balanse</b>	<b>0</b>	<b>0</b>